

Zápis č. 1/2022

Ze společného zasedání Provozní komise ZO DP-ED, zástupců OSPEA, ZO OSD, ZO FVZ-MHD a NOSDDPP konané 7.1.2022 ve vozovně Žižkov

Přítomni:

Za ZOOS DP-ED: p. Hejlík (ŽI), Ryba (SA)

Za OSPEA: p. Mařík, Kašuba (HL), Paseka (SA), Parma, Vilímek (KO)

Za 100510 : p. Herfurth

Informace od pana Herfurtha

Změna v jízdních dobách od 22. 1. 2022:

V souvislosti s jednokolejným úsekem u zastávky Pražská tržnice:

Pražská tržnice -> Vltavská + 1 minuta ve všech sférách pro denní linky

Pražská tržnice -> Dělnická + 1 minuta ve všech sférách pro denní linky

Zastávka Dělnická bude nově kontrolním bodem.

Ve víkendových sférách:

Zborovská -> Anděl - 1 minuta

Zborovská -> Palackého nám. - 1 minuta

Čechovo nám. -> Koh-i-noor - 1 minuta

Výluky:

15. 1. 2022 – 21. 1. 2022 výluka Pražská tržnice

linka 1 – objezd přes Nádraží Holešovice – přestávky ve smyčce Sídliště Petřiny

linka 6 – prodloužení na Vysočanskou – přestávky ve smyčce Kubánské náměstí

linka 12/14 – změna mezi linkami v zastávce Vltavská – střídané přestávky v ranní špičce na Andělu, v ostatních obdobích ve smyčkách Spořilov a Sídliště Barrandov

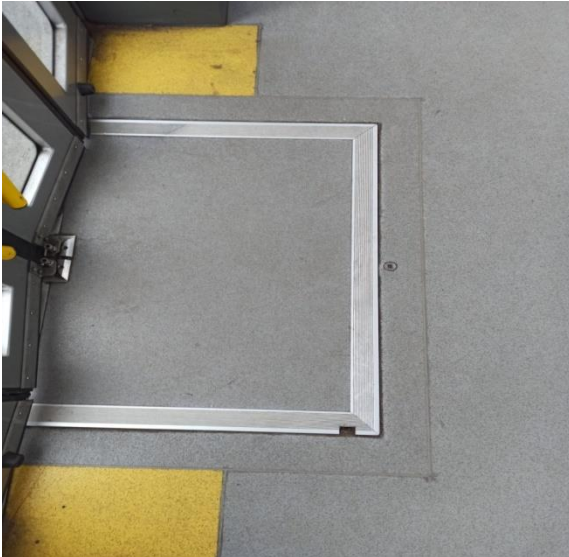
linka 25 – objezd přes Nádraží Holešovice – střídané přestávky v ranní špičce ve vozovně Střešovice, v ostatních obdobích ve smyčkách Lehovec a Bílá Hora

24. 1. 2022 – 30. 1. 2022 výluka střední a vnější koleje Lehovec

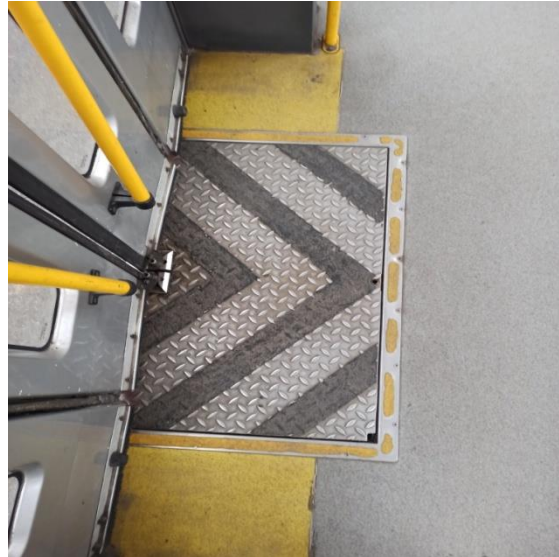
Linka 25 – zkrácena na Starý Hloubětín – přestávky ve smyčkách Starý Hloubětín a Bílá Hora

Nové podmínky Provozní komise

- 1) Komise trvá na vyřešení problematiky vytápění druhých kabin řidiče na vozech KT8D5R.N2P, z důvodů navyšování konečných s přechodem na druhé stanoviště.
- 2) Smyčka Starý Hloubětín – výhybku na vnitřní kolej předělat ovládání na EOV z důvodu častého používání, ať při výlukách nebo manipulačně, vzhledem k silně frekventované ulici, kterou TT kříží. V případě nemožnosti osazení EOV osadit při výlukách výhybkářem.
- 3) Vozovny Strašnice a Kobylisy vyřešit problém se zavaděči.
- 4) Kdy bude nadstandardní hlášení, které bylo slíbeno, až budou na všech vozech nainstalovány APEX DT-04 a DT-06
- 5) U vozů KT8D5 R.N2P ev. č. 9099 a výš je problém se zanášením zámku plošiny, který je umístěn v podlaze vozu, nikoli v plošině, jak u předešlé série vozů kde se dali při otevření plošiny nečistoty vyklepat.



Nová plošina u vozů 9099 a výš



Původní plošina

- 6) Jak často se kontroluje funkčnost klapky sání vzduchu kaloriferu (z venku, zevnitř) na vozech T3?
- 7) Proč na linkách probíhá v pozdně večerních a nočních hodinách hlášení přestup na přívoz?
- 8) Vlaky odstavené v ÚD DP jsou často odstaveny přes námezník. Z tohoto důvodu PK požaduje kontrolu instalace námezníků tak, aby odpovídaly skutečnosti a to nejen v ÚD



Příští jednání komise PK proběhne 4.2.2022 ve voz. Žižkov

Zapsal: Polák