

Zápis č. 3/2022

Ze společného zasedání Provozní komise ZO DP-ED, zástupců OSPEA, ZO OSD, ZO FVZ-MHD a NOSDDPP konané 4. 3. 2022 ve vozovně Žižkov

Přítomni:

Za ZOOS DP-ED: p. Hejlík (ŽI), Ryba (SA), Jindová (PA)

Za OSPEA: p. Mařík, Kašuba (HL), Parma, Vilímek (KO), Paseka (SA)

Za ZO OSD: p. Pakosta (MO)

Za ZO FVZ-MHD: p. Tončev

Za 226000: p. Kaprálek

Informace od pana Kaprálka:

Topení druhé kabiny vozů KT8D5 RN2P bylo zapojeno na všech vozech s výjimkou vozů 9099 – 9103 kde se dolaďují technická řešení, bude cca do 14dnů.

Klimatizace v druhých kabinách není možné ani do budoucna na těchto vozech zapojit z důvodu nutnosti výměny statického měniče.

Výměna tlačítek ovládání dveří cestujícími na voze 8285 a 9099 – 9104 je stále v řešení, dlouhé administrativní doby (poptávkové řízení, výběrové řízení, nákup, dodání).

Po dobu výluky na Krejčárku budou ve vozovně Pankrác deponovány vozy KT8D5 RN2P.

Informace od pana Herfurtha:

Od 21. 3. 2022 – plný provoz MHD – vrácení přestávek na linkách na obvyklá střídací místa.

Výluka Biskupcova:

21. 3. 2022 – 27. 3. 2022

linka 5/11 v zastávce Nákladové nádraží Žižkov řetězení linek – střídané přestávky na I. P. Pavlova

linka 6 – prodloužení na Lehovce – střídané přestávky na I. P. Pavlova

linka 9/10, 15 – v zastávce Nákladové nádraží Žižkova střídavé řetězení mezi linkami – střídané přestávky u vozovny Motol

linka 19 – zkrácena na Olšanské hřbitovy – střídané přestávky u vozovny Strašnice

linka 30 – Sídl. Ďáblice – Palmovka – Spojovací – přestávky ve smyčce Sídl. Ďáblice

linka 31 – Spojovací – Palmovka – Spojovací – přestávky ve smyčce Spojovací

Výluka Krejčárek:

od 28. 3. 2022 na cca 15 měsíců

linka 1 – z Palmovky od Sídl. Petřiny odklon na Sídl. Ďáblice – přestávky ve smyčce Sídl. Ďáblice

linka 6 – prodloužení na Vysočanskou – střídané přestávky na I. P. Pavlova

linka 10 – z Biskupcovy od Sídl. Řepy odklon na Spojovací – střídané přestávky u vozovny Motol

linka 11 – zkrácena od Spořilova na Olšanské hřbitovy – střídané přestávky na I. P. Pavlova

linka 13 – prodloužení na vozovnu Žižkov – přestávky ve smyčce Čechovo nám.

linka 14 – prodloužení na Lehovec – střídané přestávky na Palmovce

linka 19 – z Biskupcovy od Pankráce odklon na Spojovací – střídané přestávky u vozovny Strašnice

Výluka Anděl (Nádražní)

31. 3. 2022 – 6. 4. 2022

linka 2 – odklon z Palackého nám. přes Jiráskovo nám. na Národní divadlo a zpět na Nádr. Braník – v provozu pouze večer a o víkendech

linka 4 – zkrácení od Sídl. Barrandov na Smíchovské nádraží – přestávky ve smyčce Smíchovské nádraží

linka 5 – z Hlavního nádraží od Voz. Žižkov odklon na Bílou labuť – přestávky ve smyčce Florenc

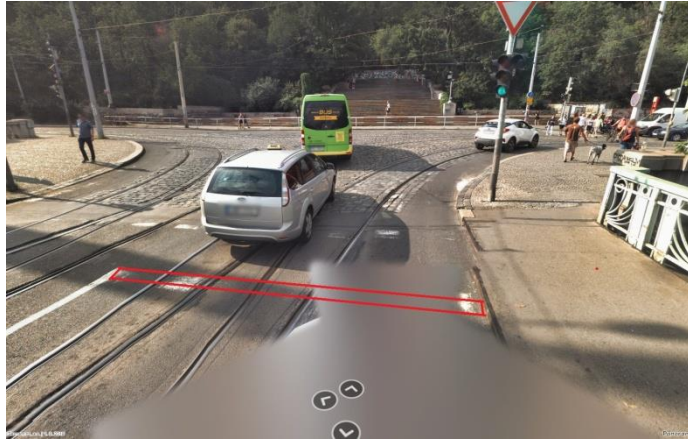
linka 7 – z Anděla od Nových Strašnic odklon na Kotlářku – přestávky ve smyčce Nové Strašnice

linka 12, 20 – objezd přes Radlickou a terminál na Knížecí – střídané přestávky v zastávce Na Knížecí v terminálu

linka 15 – z Malostranské od Olšanských hřbitovů odklon přes Hradčanskou na Petřiny – přestávky ve smyčce Sídl. Petřiny

linka 21 – z Palackého nám. od Modřan odklon přes I. P. Pavlova na Kubánské nám. – přestávky ve smyčce Kubánské nám., v provozu pouze v PD – cca 6 - 20

Nové podněty provozní komise:



- 1) Obnovení VDZ při vyústění Čechova mostu u metronomu
- 2) Proč kontroloři ROPID při zjištění závady na voze, nekontaktují řidiče a zjištěnou závadu neřeší a podávají hned služební hlášení
- 3) Vrátit mikrovlnné trouby do konečných Sídliště Řepy, Sídliště Ďáblice
- 4) Na křižovatkách kde je střídání řidičů zařadit do SSZ opětovné navolení do cyklu často cyklus uteče a je nutno se jít navolit ručně což způsobuje kumulaci vlaků
- 5) Pro vozovnu Strašnice po ukončení prací a návrat plného provozu, zajistit zavaděče v době cca 16:00 – 02:00 hod. z důvodu snížení možnosti blokování hlavních tratí
- 6) Na SSZ kde chodec po stisku tlačítka zadává požadavek na změnu signálu nainstalovat výzvové návěstidlo pro včasnou informaci řidiči tram.
- 7) V zastávce Zahradní Město do centra prověřit možnost posunutí zrcadla cca o metr výš, aby nedocházelo k vychýlení vysokými korbami kamionů

Příští jednání provozní komise proběhne 1. 4. 2022 v 8:00 h ve voz. Žižkov

Zapsal: Polák